



JET-A-MARK D.O.D. 8400

Il modello D.O.D. 8400 è stato progettato per gli ambienti industriali ricchi di polveri e vibrazioni, disturbi che non danneggiano il corretto funzionamento delle teste di stampa, grazie all'innovativa tecnologia "valve-jet" di Matthews. Questo marcatore ad inchiostro, robusto ed affidabile, raggiunge la notevole velocità di 240 metri al minuto ed una dimensione massima per carattere di 128 millimetri.

Sono previste più tipologie di teste di stampa da selezionare relativamente al numero di righe di testo che si vogliono marcare o dalla dimensione del logo grafico che l'applicazione richiede.

Optionals

Il contenitore del D.O.D. 8400, disponibile in classe IP42 e IP54, può essere dotato o meno della tastiera. Sfruttando la predisposizione al collegamento in rete, si possono allacciare più unità, tutte controllate e gestite da un'unica postazione dotata di tastiera o da un PLC o PC.

Sono inoltre a disposizione del cliente diversi accessori: fotocellule, encoder, cavi speciali, software personalizzati e molto altro ancora.

Caratteristiche tecniche

Velocità di stampa:
Fino a 240 m/min.

Formati di stampa:
Grafica, variabili testo, data in formato giuliano, orologio in tempo reale, ritardo di stampa, ripetizione di stampa, contatori incrementali/decrementali, codici a barre, caratteri maiuscoli e minuscoli.

Teste di stampa:
7, 16 e 32 ugelli

Altezze di stampa:
7 ugelli: 5 ÷ 28 mm.
16 ugelli: 5 ÷ 64 mm.
32 ugelli: 5 ÷ 128 mm.

Risoluzione di stampa:
6,5 ÷ 32 dpi

Distanza di stampa:
Fino a 25 mm.

Unità di Controllo:
Interfaccia utente predisposta per i sistemi di marcatura per piccoli e macro caratteri. Disponibile con o senza tastiera e in classe IP42 o IP54.

Memoria:
Memoria dinamica con fino a 400 caratteri per linea di testo e fino a 200 messaggi. Max. 200 KB.

Alimentazione:
115/230 Vac, 50/60 Hz.

Dimensioni:
325 x 340 x 217 mm.
Peso: 7,5 Kg.

Interfaccia:
RS232 - 7/8 bits, 1/2 Stop bits, 1200÷19200 baudrate, protocolli Xon/Xoff e CTS/RTS

Codici supportati:
7bits US-ASCII, 8 bits ISO8859-1,
8 bits ISO8859-2, UNICODE

Programmazione:
Linguaggio di programmazione integrato MATTCOM.

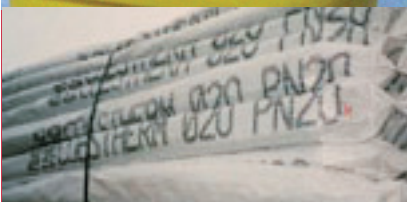
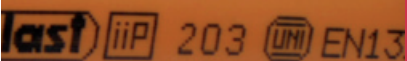
Sistema di inchiostrazione:
Di tipo pressurizzato in versione HP con capacità di 1 litro di inchiostro, LCIS con capacità di 19 litri.

Display:
LCD retroilluminato 1/4 Vga,
grafica a 320x240 pixel.

Temperatura:
0° ÷ 45°

Umidità:
10 ÷ 95 % (senza condensa)

Opzioni:
Tastiera remota, Encoder,
Fotocellula, Logo personalizzati.



>>Brochure



>>Stampa

