



PB

La serie PB è stata creata per la Marcatura Industriale con il sistema a getto d'inchiostro continuo e può stampare due righe contemporaneamente. L'ampio display a cristalli liquidi di tipo "Touch screen" favorisce l'utilizzatore, come la funzione che consente la pulitura automatica della testa di stampa. Il controllo di viscosità e densità dell'inchiostro concorrono a mantenere stabile la formazione delle gocce per un'alta qualità di stampa.

Le temperature di esercizio sono più ampie del normale e vanno da 0 a 45 gradi centigradi (inchiostro JP-K69).

Caratteristiche tecniche

Diametro ugello:
65 µm

Righe di stampa:
Fino a 2

Numero massimo di caratteri:
1 riga: 80 caratteri,
2 righe: 40 caratteri per ciascuna riga

Matrice di punti:
1-2 righe: 5 x 8, (o 5 x 7), 7 x 10

Altezza caratteri:
1 riga: 2-4 mm., 2 righe,
altezza totale 4,5-8 mm.

Display:
LCD monocromatico retroilluminato 8,9"

Input:
Display di tipo "Touch-screen"
con segnale sonoro di digitazione

Linguaggio:
Inglese, Tedesco, Francese, Olandese, Italiano, Spagnolo,
Portoghese, Svedese, Danese, Greco, Russo, Cecoslovacco,
Polacco, Turco, Serbo, Arabo, Cinese, Koreano, Thai, Vietnamita

Rateo di stampa max.:
Fino a 821 caratteri/sec.
(font 5 x 7, spaziatura 1, 1 riga)

Set di caratteri:
90 caratteri comprensivi di: Alfanumerici (A+Z, a+z, 0+9), Simboli
(27), Spazio

Caratteri definibili dall'utente:
40 caratteri

Funzioni di stampa:

Datario, Contatore, Memoria messaggi (48), Grassetto (x2), gestione encoder, ripetizione di stampa, ecc...

Segnali di input:

Rilevamento prodotto, encoder

Segnali di Output:

Stampa pronta, Anomalia, Allarme (segnale a collettore aperto)

Specifiche Generali

Lunghezza cavo testa di stampa:
3 m.

Alimentazione:
100-120 / 220-240 Vac +-10%

Cabinet:
Acciaio inox IP45

Certificazioni:
CE, C-Tick

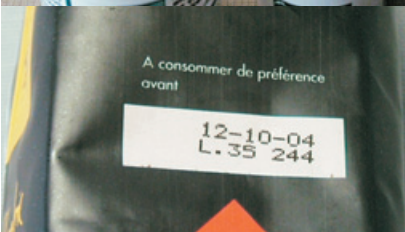
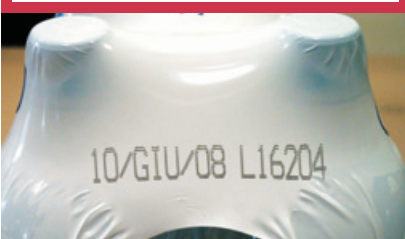
Temperatura ambiente operativo:
0+45°C (inchiostro JP-K67)

Umidità:
30+90% (senza condensa) (*)

Dimensioni:
400 x 290 x 515

Peso:
25 Kg. circa.

(*) Nota: con umidità superiore a 85%, immettere aria secca e pulita all'interno della testa di stampa.



>>Brochure



>>Stampa

